

RELATÓRIO FOTOGRÁFICO

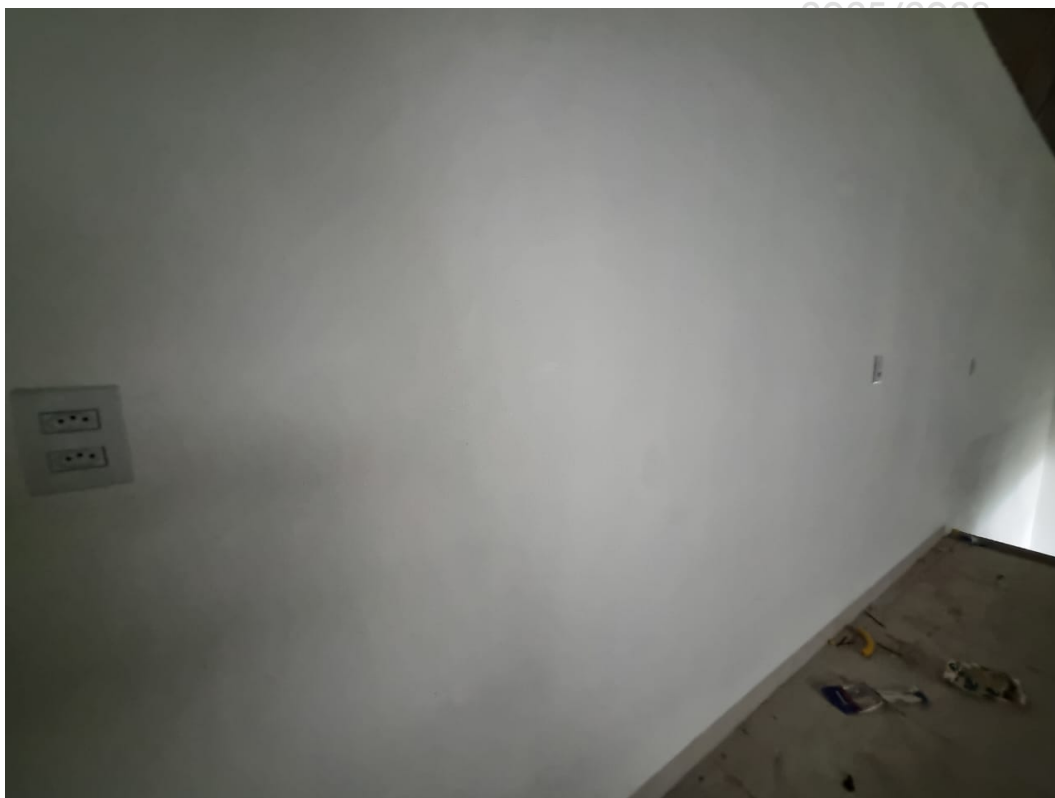
OBJETO: CONSTRUÇÃO DAS DIVISÓRIAS E FORRO EM DRY-WALL DO NOVO ALMOXARIFADO E DEPARTAMENTO DE RECURSOS HUMANOS DO FUNDO MUNICIPAL DE EDUCAÇÃO DE TUCUMÃ-PA



CUIDANDO
da nossa gente!



GOVERNO MUNICIPAL DE TUCUMÃ
SECRETARIA MUNICIPAL DE EDUCAÇÃO



RUA TUCURUÍ ESQ. COM AV. BALATA, S/N, BAIRRO DAS FLORES, CEP:68.385-000, TUCUMÃ-PA
E-MAIL: sec.educacao@prefeituradetucuma.pa.gov.br

CUIDANDO
da nossa gente!



GOVERNO MUNICIPAL DE TUCUMÃ
SECRETARIA MUNICIPAL DE EDUCAÇÃO



RUA TUCURUÍ ESQ. COM AV. BALATA, S/N, BAIRRO DAS FLORES, CEP:68.385-000, TUCUMÃ-PA
E-MAIL: sec.educacao@prefeituradetucuma.pa.gov.br

CUIDANDO
da nossa gente!



GOVERNO MUNICIPAL DE TUCUMÃ
SECRETARIA MUNICIPAL DE EDUCAÇÃO



RUA TUCURUÍ ESQ. COM AV. BALATA, S/N, BAIRRO DAS FLORES, CEP:68.385-000, TUCUMÃ-PA
E-MAIL: sec.educacao@prefeituradetucuma.pa.gov.br

CUIDANDO
da nossa gente!



GOVERNO MUNICIPAL DE TUCUMÃ
SECRETARIA MUNICIPAL DE EDUCAÇÃO



RUA TUCURUÍ ESQ. COM AV. BALATA, S/N, BAIRRO DAS FLORES, CEP:68.385-000, TUCUMÃ-PA
E-MAIL: sec.educacao@prefeituradetucuma.pa.gov.br



2025/2028

Tucumã/PA, 03 de dezembro de 2025

JOÃO CALANDRINI DE SÁ AZEVEDO NETO
ESP. EM PROJETOS, EXECUÇÃO E DESEMPENHO DE ESTRUTURAS E FUNDAÇÕES
ESP. EM ENGENHARIA DE SEGURANÇA DO TRABALHO
CREA/PA: 1515893081